

I CARRERA Y ANDADA POPULAR 5K

UNIDOS SOMOS+FUERTES

24/09/2022

¡¡¡Hola corredores y corredoras celirunners!!!

Ya queda muy poco para que nos veamos en nuestra I Carrera y Andada popular 5K.

Estos son algunos de los detalles que tenéis que saber:

RECOGIDA DE DORSALES

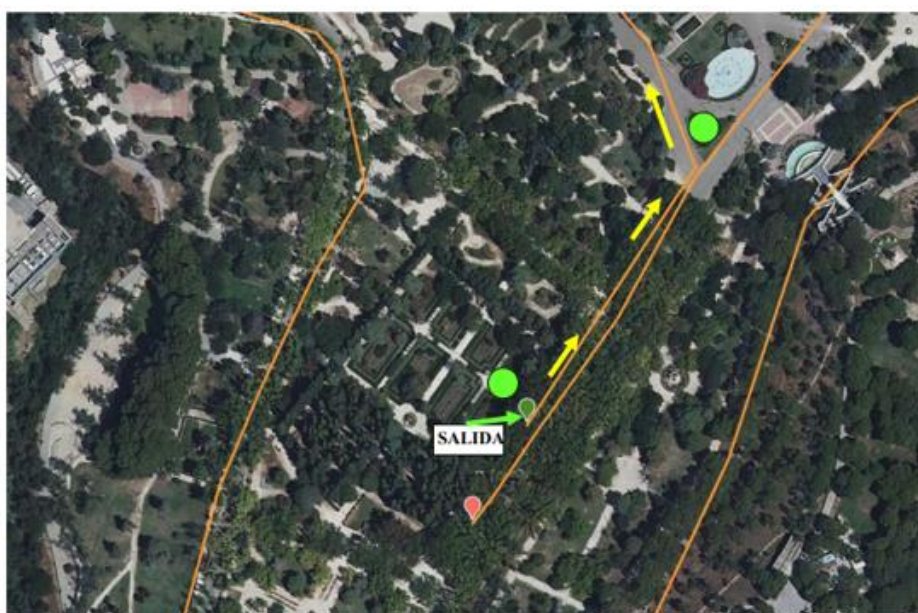
Podrás recogerlo los días 21,22 y 23 de septiembre, de 10 a 14 h y el 21 miércoles también de 17 a 19 h. en nuestra sede de Zaragoza. C/Albareda, 6. Esc.1 Pl.1 Of.6

También pondremos una mesa el día de la carrera a partir de las 8:30 h y hasta las 9:15 h para aquellos que no podáis venir a recogerlo entre semana o estéis fuera.

La bolsa para el corredor contará con productos sin gluten cortesía de varias marcas colaboradoras.

SALIDA Y RECORRIDO

La salida de los corredores será a las 9:30 h y de los que realicen la andada será minutos después. Saldremos del Paseo de los Bearneses en dirección a la Fuente del Batallador, girando a la izquierda por el Paseo San Sebastián.



Una vez completa la vuelta por el carril bici los corredores son derivados por la calzada a coger la calle Villa de Calcena en dirección al Paseo Mariano Renovales

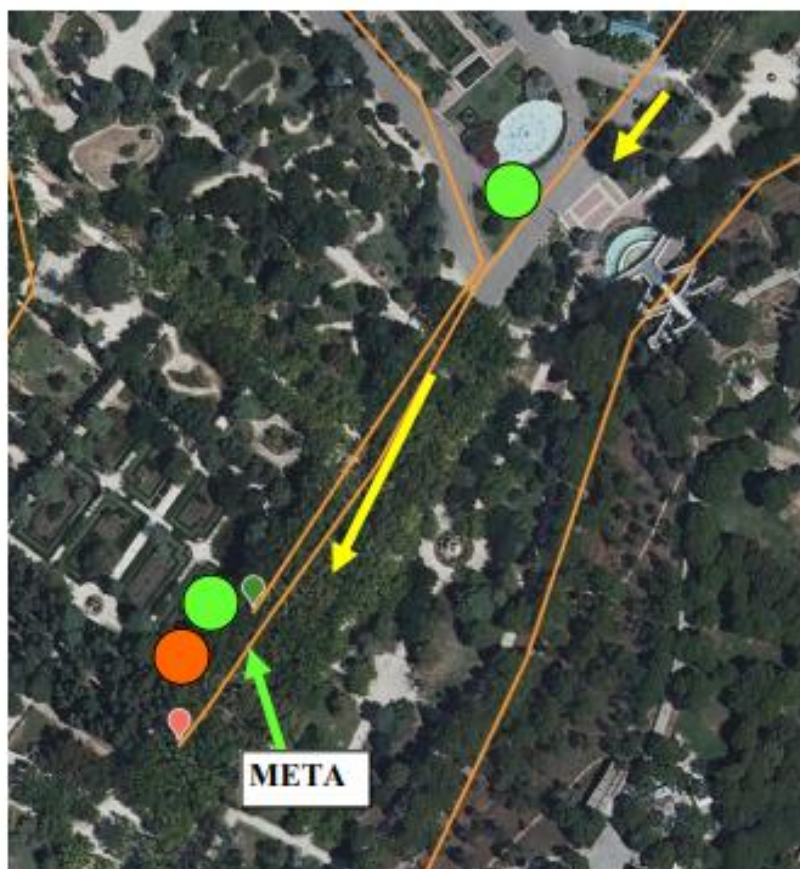


Al final de la calle Villa de Calcena, los corredores giran a la izquierda por Paseo Renovales pero por la acera, sin salir a la calzada, para volver a entrar al parque girando a la izquierda por el Paseo de los Bearnesees dirección meta.



 UBICACIÓN DE VOLUNTARIOS Y PERSONAL DE LA ORGANIZACIÓN

 UBICACIÓN DE AMBULANCIA Y MÉDICO



Una moto con distintivos precederá el paso de la prueba.

Dos ciclistas con chaleco reflectante y medios acústicos precederán el paso de la prueba inmediatamente antes que los primeros corredores.

Dos ciclistas con chaleco reflectante cerrarán la prueba circulando inmediatamente después de los últimos corredores y andadores.

META Y AVITUALLAMIENTO

Una vez pasada la línea de meta contaremos con un bocadillo de jamón y una botella de agua para reponer fuerzas.

Los bocadillos serán preparados por nuestros voluntarios con pan sin gluten artesano cortesía de LA MAR DE COOKIES y jamón de Aragón y agua gracias a Supermercados Alcampo.

CATEGORÍAS Y ENTREGA DE TROFEOS

La entrega de trofeos será a las 11:00 horas en el espacio de meta.

CATEGORIAS:

Se establece una categoría absoluta masculina y otra femenina a la que pertenecen todos los participantes de la prueba, haciéndose las siguientes distinciones por edad:

Veteranos: Nacidos en 1982 y anteriores.

PREMIOS:

Trofeo a los tres primeros y primeras absolutos.

Trofeo a los tres primeros y primeras veteranos.

Trofeo a los tres primeros y primeras socias de la Asociación Celíaca Aragonesa.

**Los trofeos no son acumulativos siendo orden de prioridad: absolutos-veteranos-socios.

Los tres primeros socios que entren en meta también contarán con el vale para recoger una tarta sin gluten cortesía de La Guinda del Pastel.

CARRERAS INFANTILES

Todos los niños y niñas que quieran participar en las pruebas infantiles pueden hacerlo de forma gratuita inscribiéndose con antelación en info@celiacosaragon.org o presencialmente el mismo día de la carrera.

Las categorías serán las siguientes:

- 1) CADETE—INFANTIL 12-15 (1500m)
- 2) AGUILUCHOS 8-11 (500m)
- 3) TIGRETONES 4-7 (300m)
- 4) CARRERA DEL PAÑAL 0-3 (50m)

EMPRESAS COLABORADORAS QUE HAN HECHO POSIBLE NUESTRA CARRERA

